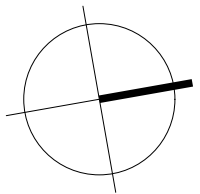
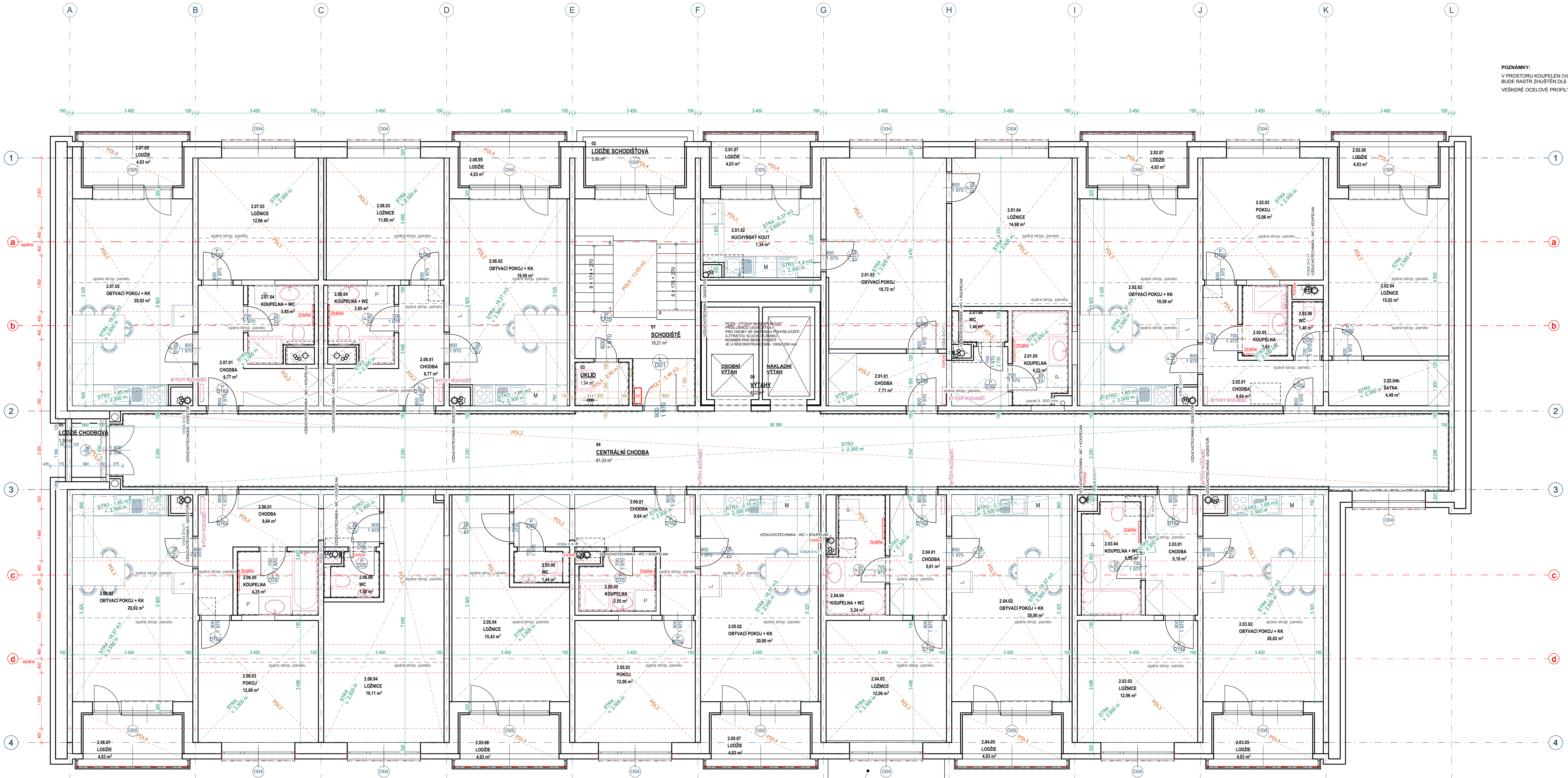



POZNÁMKY:
V PROSTORU KOUPELN (VLUKÝ PROVOZ) BUDE VŽDY JAK V POHLEDU, TAK V PRŮCHÁCH POUŽIT ZELENÝ IMPREGNOVANÝ SÁDROKARTON. V PŘÍPADĚ NÁVRHU DLAŽBY BUDE RASTR ZHUŠTĚN DLE PŘEDPISANÉHO TECHNOLOGICKÉHO POSTUPU VÝROBCE. PŘI REALIZACI JE NUTNÉ DODRŽOVAT TECHNOLOGICKÝ POSTUP VYBRANÉHO VÝROBCE. VEŠKERÉ OCELOVÉ PROFILY MUSÍ BYT NOVĚ OPLÁŠTĚNY DLE POŽADAVKU PŘR BEZ OHLEDU NA JEJICH SOUČASNOU OCHRANU - VIZ. W03, W04, W05

POZN.: TYPICKÉ PODLAŽÍ
CELKEM 12 VYREZÁVANÝCH OTVORŮ 900x2020 mm. BOURACÍ PRÁCE: VRTACÍ A REZACÍ TECHNIKOU, BOURACÍ KLDIVA NEJSOU PŘÍPUSTNÁ
- PŘI REZÁNÍ BUDOV OKOLNÍ KONSTRUKCE ZAJIŠTĚNY PODEPŘENÍM
- REZANÉ ČÁSTI MUSÍ BYT RUČNĚ MANIPULOVATELNÉ
- OTVOR BUDE PŘED REZÁNÍM ZAJIŠTĚN VLEPENOU BETONÁŘSKOU VÝZTUŽÍ
- 2x R8 VODROVNĚ DOLE, KOTVENÍ VÝZTUŽE 400 mm
- MAXIMÁLNÍ PŘÍPUSTNÁ VELIKOST OTVORU JE 1000x2050 mm
- ZDROJ JE STAVEBNÍ KONSTRUKČNÍ ŘEŠENÍ (ING. PETR HAMPL)

ZAROVNĚNÍ MUSÍ BYT PO ODSTRANĚNÍ VŠECH OMÍTEK PRŮVÁZ STATIKA HLAVNÍ PROJEKTANT.
NEBOŤ BUDE PATŘNĚ PROVEDENÉ USPOŘÁDÁNÍ NOSNÉHO SYSTÉMU, NAPŘÍKLAD PODC STÝVÝCH SPAR STĚNOVÝCH PANELŮ.
UKLÁDÁNÍ STŘEPNÝCH PANELŮ A JEJICH ROZMĚR. PŘI STAVĚBĚ DOMU TOTIZ MOHLO DOJÍT K ODSOULKÁM OD PŮVODNÍ PROJEKTOVÉ DOKUMENTACE.
NAPŘÍKLAD Z DŮVODU DOSTUPNOSTI JEDNOTLIVÝCH PANELOVÝCH DÍLCŮ, COŽ PAK MÁ ZA NÁSLEDEK ODŮSNĚ USPOŘÁDÁNÍ PANELOVÝCH PRVKŮ.
TO POTOM BUDE MÍT VLIV NA MOŽNOSTI ZASAHOU DO TAKOVÉ NOSNÉ KONSTRUKCE, AT ŮZ PODC VYREZÁVANÝCH OVRNÝCH OTVORŮ, NEBO JADROVÝCH VRTU.
PŘI ZASAHOU DO NOSNÝCH KONSTRUKCÍ JE NUTNÉ RESPEKTOVAT PODMÍNKY VE STAVEBNĚKONSTRUKČNÍM ŘEŠENÍ - STATICKEM VÝPOČTU. NAPŘÍKLAD TO, ŽE OTVORY V PANELECH NELZE VYREZÁVAT V MÍSTĚ STÝVÝCH SPAR, NEBO ŽE NESMÍ BYT POUŽITA BOURACÍ TECHNIKA TYPU KLDIV A ZBLUČEK

POZN.: VEŠKERÉ PODLAHY A OMÍTKY NA STĚNÁCH A STROPECH V INTERIÉRU BUDOV ODSTRANĚNÝ AŽ NA PANEL. PANEL BUDE OČIŠTĚN PŘED APLIKACÍ NOVÝCH VRTST. NESMÍ PŘI TOM DOJÍT K POŠKOZENÍ PANELU.



 Společnost: INSTAV-ATELIÉR s.r.o.	Investor: Statutární město Karlovy Vary, Odbor majetku města, Moskevská 2035/21, 360 01 Karlovy Vary	
	Místo stavby: Karlovy Vary, st.č. 1011/6	
Ved. projektant: Ing. Jan Džugan	Kat. území: Drahovice [663701]	
Kreslil: Ing. Jan Džugan	Datum: 10/2025	Formát: 1200/594
Stavba: ADAPTACE UBYTOVN NA BYTOVÝ DŮM Č.P. 603/39		
Stupeň: DPS	Obsah: PODHLÉDY A PODLAHY TYPOVÉ PODLAŽÍ	Měřítko: 1:50